

経済性と環境に優れた
センサー固定用テープ

rSO2成人用

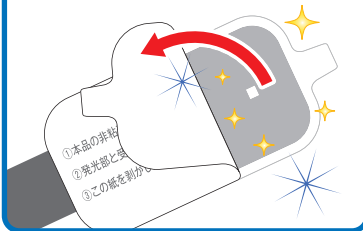
オキシテープエコ

OXI TAPE

eco

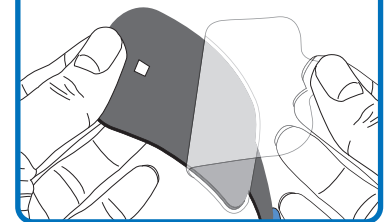
オキシテープエコ

清潔性の保持



オキシテープエコ(以下、本品)は、C社rSO2測定モニター用ディスプレイセンサー成人用(以下、センサー)に付随し、本品を使用交換することにより、測定部位の衛生面と粘着力の保持を目的とするセンサー固定用テープです。

粘着力の保持



これまでの課題

センサーの粘着力が
長持ちしない

センサーコネクタ部が
大きく硬いため、
ヘッドバンドなどによる
上からの固定がしにくい

長時間使用した場合、
粘着剤が皮膚について
黒くなることもある

本品を使用し継続的に交換することの利点

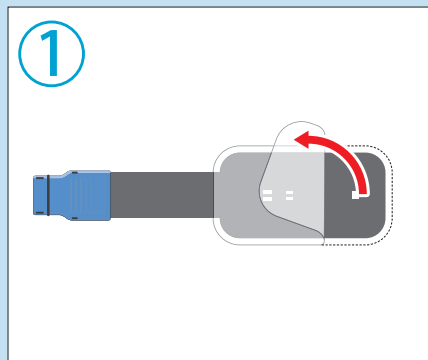
粘着力のみによる、
センサーの固定ができる

本品を交換することで、
装着部位の衛生的な状態を
保つことが可能

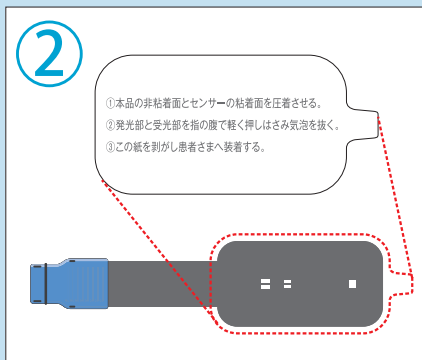
センサー交換頻度の減少
(使用状況による)

■ センサーの剥離紙(あるいは前回まで使用した本品)を剥がしましたら、本品の非粘着面とセンサーの粘着面を適正な位置に貼付し、発光部と受光部を軽く圧迫し気泡を抜いてください。剥離紙をはがしましたら患者に装着しモニタリングを開始してください。(詳しい使用方法はYouTubeで、メインヘルスケアを検索)

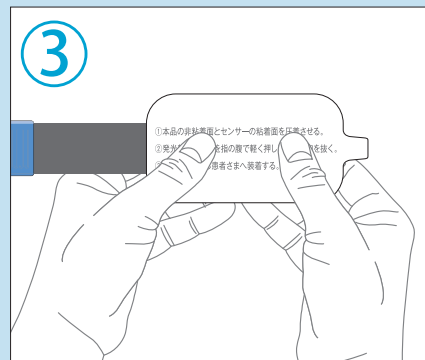
■ 本品の粘着力がなくなりましたら、本品の持ち手を持ち、ゆっくりと剥がします。この際、センサーが破損しないようご注意ください。



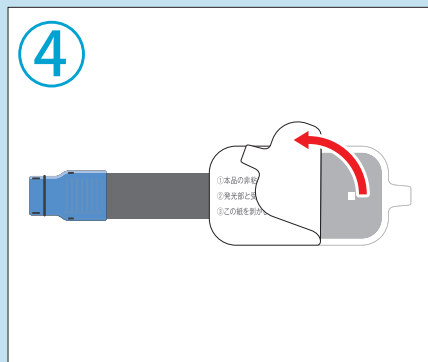
① センサーの剥離紙(あるいは前回まで使用した本品)を剥がします。



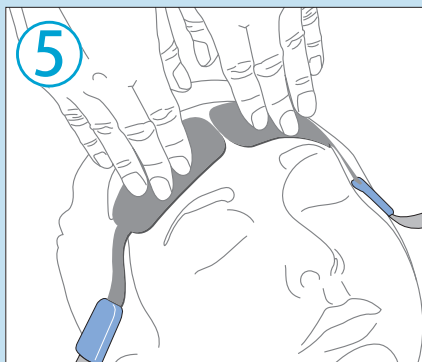
② 白い持ち手がセンサー先端側に飛び出すようにして、センサーの粘着面と本品の非粘着面を重ねます。



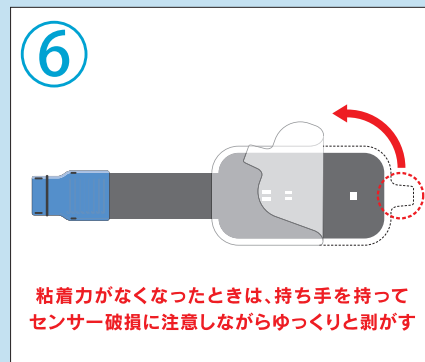
③ 信号の安定を図るため、発光部と受光部を軽く圧迫して気泡を抜いてください。



④ 本品の剥離紙をはがします。



⑤ 患者さんに装着してモニタリングを開始します。(詳しい使用方法はYouTubeで、メインヘルスケアを検索)



⑥ 粘着力がなくなってきたときは、持ち手を持ってセンサー破損に注意しながらゆっくりと剥がす

一般的名称	製品名	製品番号	仕様	クラス分類	販売単位	JANコード
センサー固定用テープ	オキシテープエコ (rSO2成人用)	OTE-CIA24	C社製 rSO2モニター 成人用(体重40kg以上用)	薬事法上 医療機器非該当	24枚/1袋	4589967900029

[製品安全性] ISO10993に基づく生物学的安全性を検証しています。細胞毒性・感作性(アレルギー反応)・刺激性が十分に低いことが確認された材料を使用しています。

[使用目的] センサー固定用テープとして使用し、粘着力と衛生的な装着部位の保持を目的とする。

[警告] 医療機器には分類されない雑品扱いのため、創傷被覆材としての使用はできない。

[使用上の注意] 1.本品は医療機器(センサー)との併用による補助的な製品です。

2.モニタリングの確実性を保証するものではありません。

3.長時間貼付試験(ISO10993取得)は行っておりますが、皮膚の脆弱な患者様や多汗の患者様などへのご使用はご注意ください。また、万が一、皮膚の発赤や極度の浸軟などがみられた場合は直ちに使用をお控えください。

4.本品を重ねますと、発光量が増え低温熱傷のリスクが増大すると考えられますので、お避け下さい。

5.皮膚トラブルを避けるため、スタッフの勤務帯ごと、患者様の容態によりましては、より短い間隔で装着部の観察してください。

6.小児、新生児に対して使用するセンサーを対象には作られておりません。ご注意ください。

7.使用後の本品をセンサーから剥離する際に、センサーの破損をしませんよう、はがす際に十分ご注意ください。

8.モニターにセンサーエラーなどのメッセージが表示された場合、モニターメーカーの指示に従ってください。

9.センサー発光部、受光部に気泡が残らないよう、貼付した際に軽く圧迫し、空気を押し出してください。

本品を患者から剥がす際は、皮膚障害などご留意いただき、皮膚を押さえるなどし、皮膚と直角方向でなく、反対側へ剥がして下さい。剥がれにくい場合及び粘着剤の残存がみられた場合は医療用剥離剤をご使用下さい。